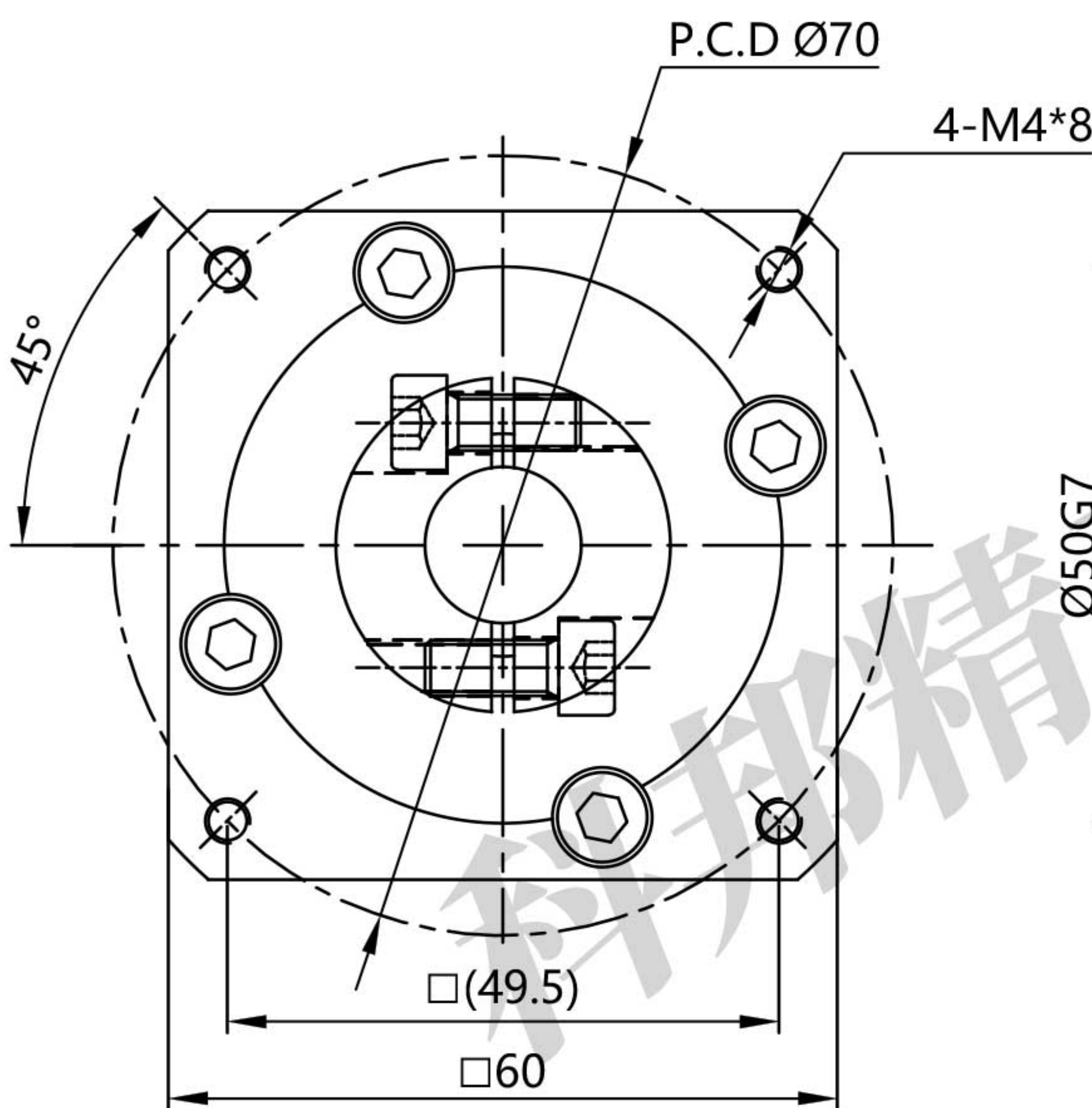


行星减速机规格书

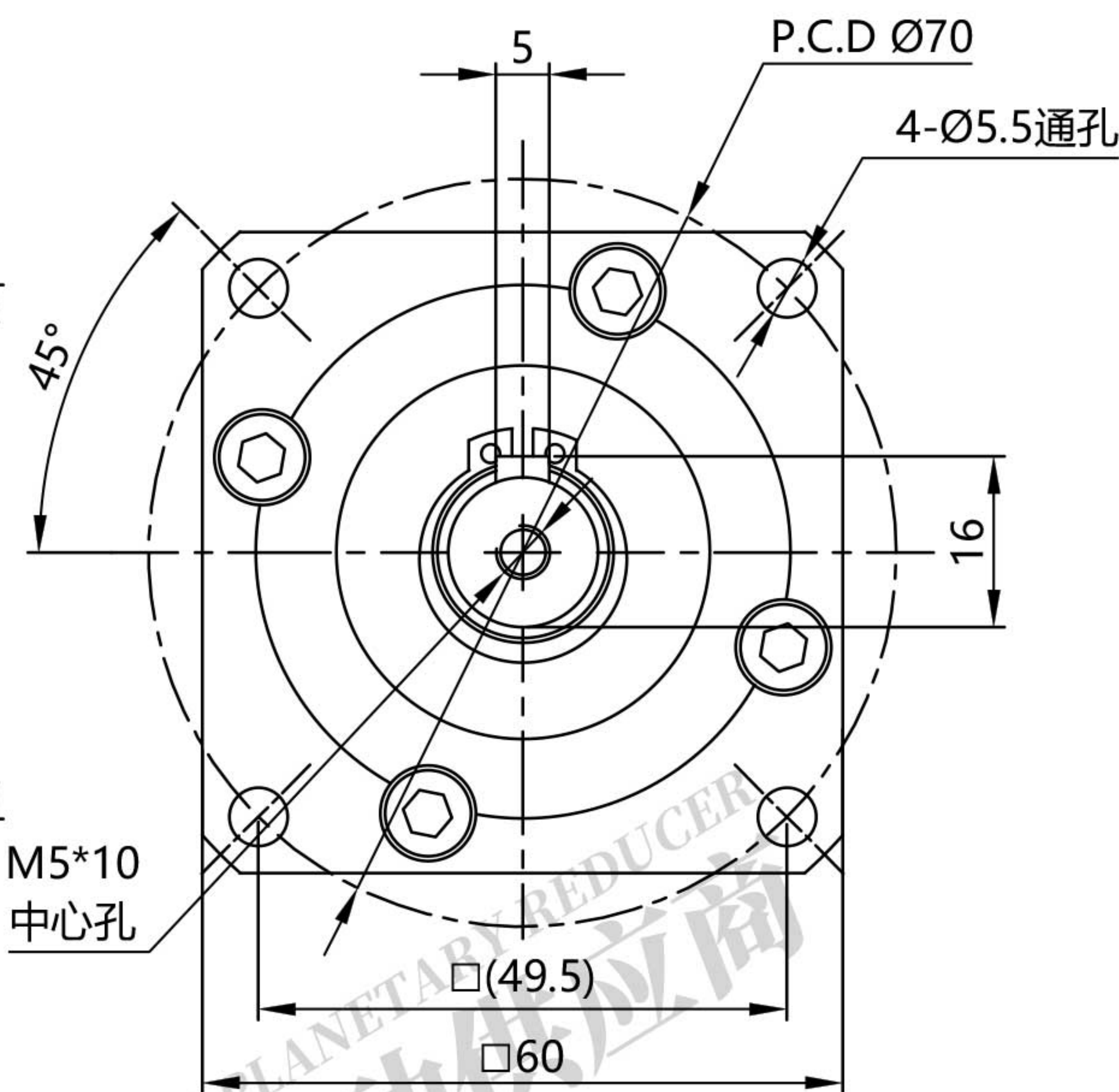
检验受控:	
受控日期:	

版本: A1

输入端 Input



输出端 Output



技术参数/Technical Parameters

额定输入速度: 4000min⁻¹
容许输入速度: 8000min⁻¹
容许径向负载: 320N
容许轴向负载: 280N
重量: []Kg
满载效率: 91%
噪音: ≤60dB

标准回程间隙: ≤18arcmin
正常使用寿命: 20000h
工作温度: -20°C ~ +90°C
润滑方式: 合成脂润滑 (免维护)
安装方式: 任意

客户名称		确认签字	
传动比 (i)			
匹配电机品牌型号	Ø14*30/Ø50*3/4-Ø4.5-Ø70		
数量			
定货号	PF60-L3-[]-P2-14[]-50-70-M4-C14		



传动比	60	64	80	100	125	140	150	200	256	320	400	500 512
额定输出扭矩(Nm)	15	40	40	40	35	40	15	40	44	40	40	35 25
故障停止扭矩(Nm)	2倍额定输出扭矩											
转动惯量(Kgcm ²)	0.064	0.064	0.064	0.064	0.064	0.064	0.064	0.064	0.064	0.064	0.064	0.064

设计 Designed	Thomas	日期 Date			科邦精密工业 (昆山) 有限公司 Kebang Precision Industry (Kunshan) Co., Ltd.
审核 Checked	Mitchell		段落标记	比例	服务热线: 0512-50111970
批准 Approved	Hanes			1:1	网址: www.cobanseiko.com
			共1张 第1张		邮箱: sales@kebangchina.com

(规格尺寸如有变动, 恕不另行通知, 以下单确认为准)