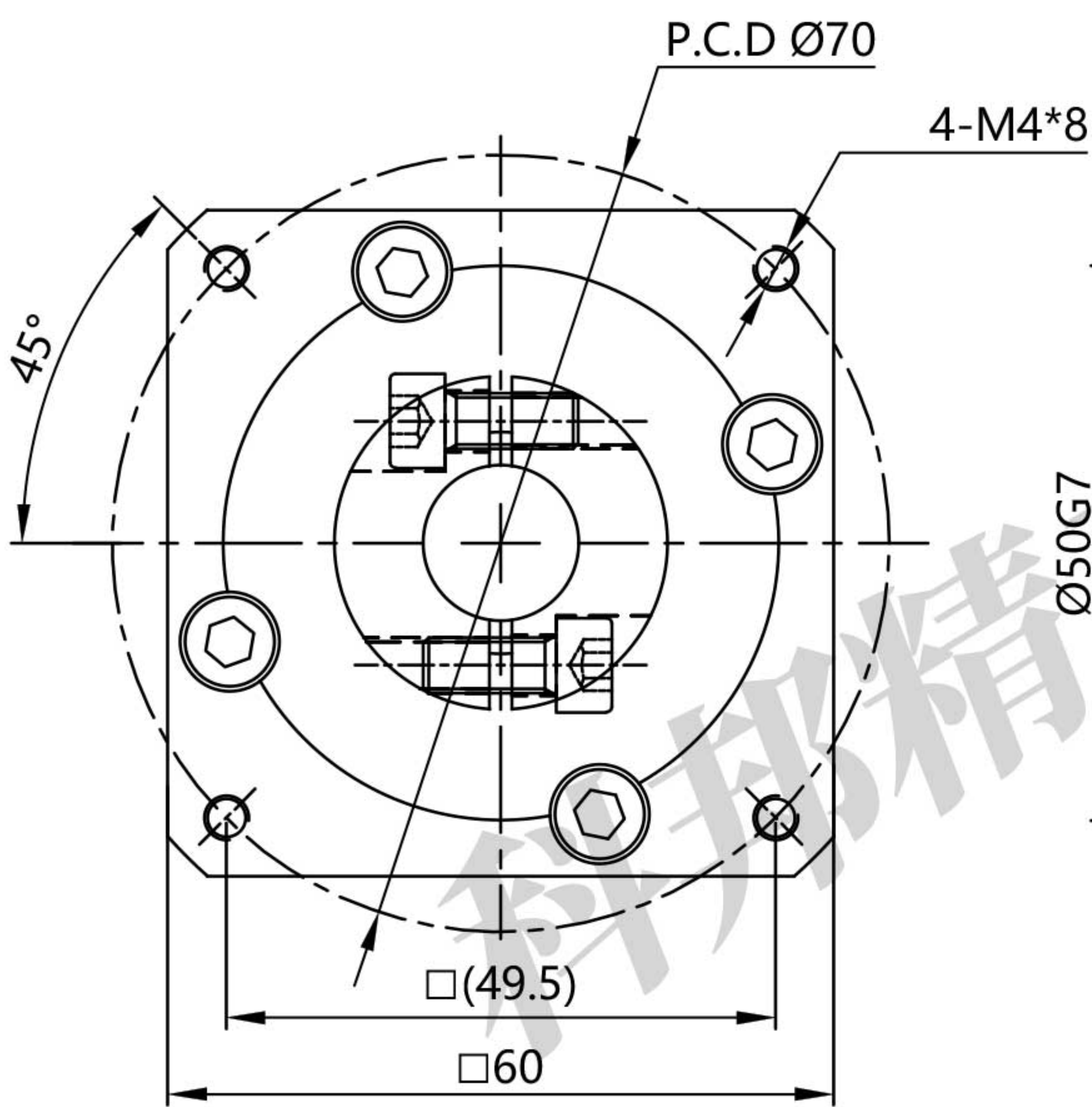


行星减速机规格书

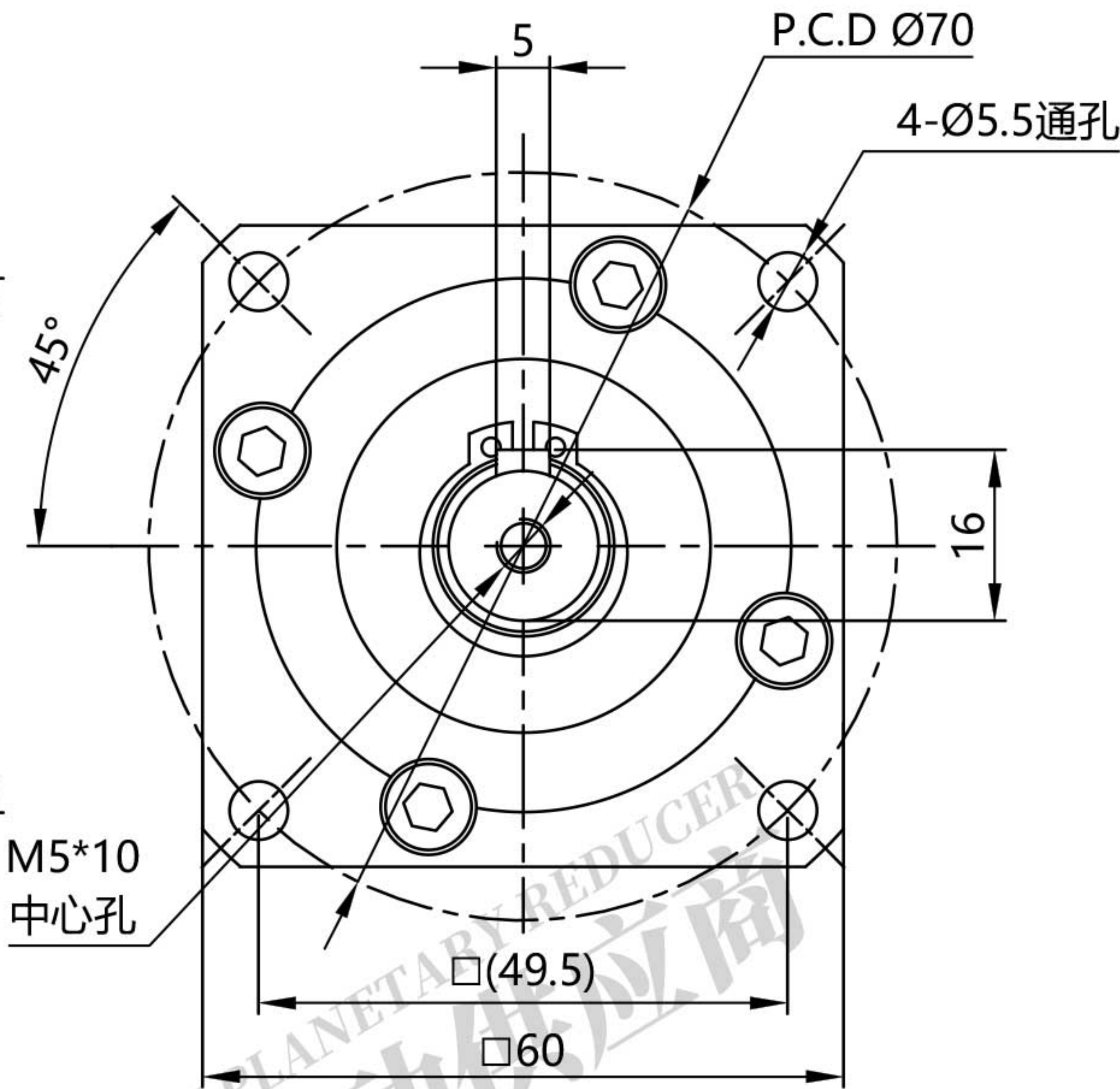
检验受控:	
受控日期:	

版本: A1

输入端 Input



输出端 Output



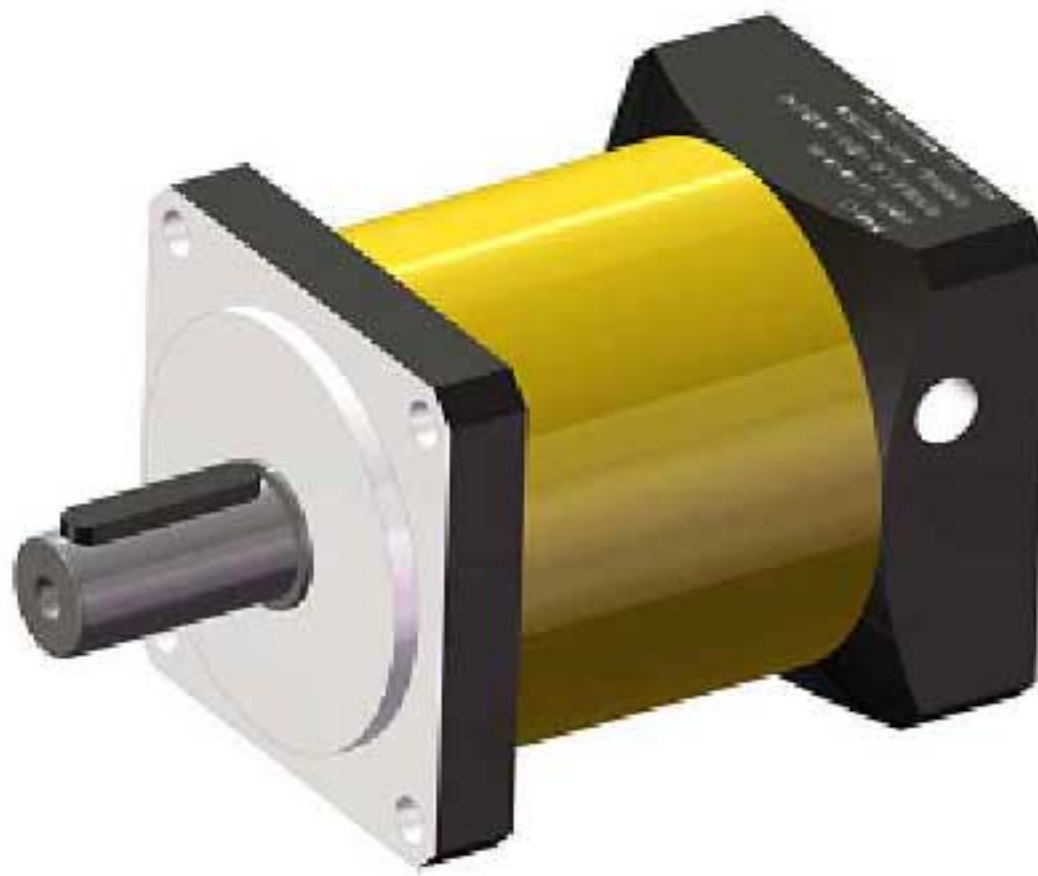
技术参数/Technical Parameters

额定输入速度: 4000min⁻¹
容许输入速度: 8000min⁻¹
容许径向负载: 320N
容许轴向负载: 280N
重量: []Kg
满载效率: 96%
噪音: ≤60dB

标准回程间隙: ≤15arcmin
正常使用寿命: 20000h
工作温度: -20°C ~ +90°C
润滑方式: 合成脂润滑 (免维护)
安装方式: 任意

传动比	12	15	16	20	25	28	30	35	40	50	70	100
额定输出扭矩(Nm)	15	15	35	35	30	35	27	30	35	30	22	10
故障停止扭矩(Nm)	2倍额定输出扭矩											
转动惯量(Kgcm ²)	0.58	0.58	0.59	0.59	0.6	0.58	0.58	0.59	0.58	0.58	0.58	0.57

客户名称		确认签字	
传动比 (i)			
匹配电机品牌型号	Ø14*30/Ø50*3/4-Ø4.5-Ø70		
数量			
定货号	PF60-L2-[]-P2-14[]-50-70-M4-C14		



设计 Designed	Thomas	日期 Date			科邦精密工业 (昆山) 有限公司 Kebang Precision Industry (Kunshan) Co., Ltd.
审核 Checked	Mitchell				
批准 Approved	Hanes			段落标记	比例
				共1张 第1张	1:1
				服务热线: 0512-50111970	
				网址: www.cobanseiko.com	
				邮箱: sales@kebangchina.com	

(规格尺寸如有变动, 恕不另行通知, 以下单确认为准)