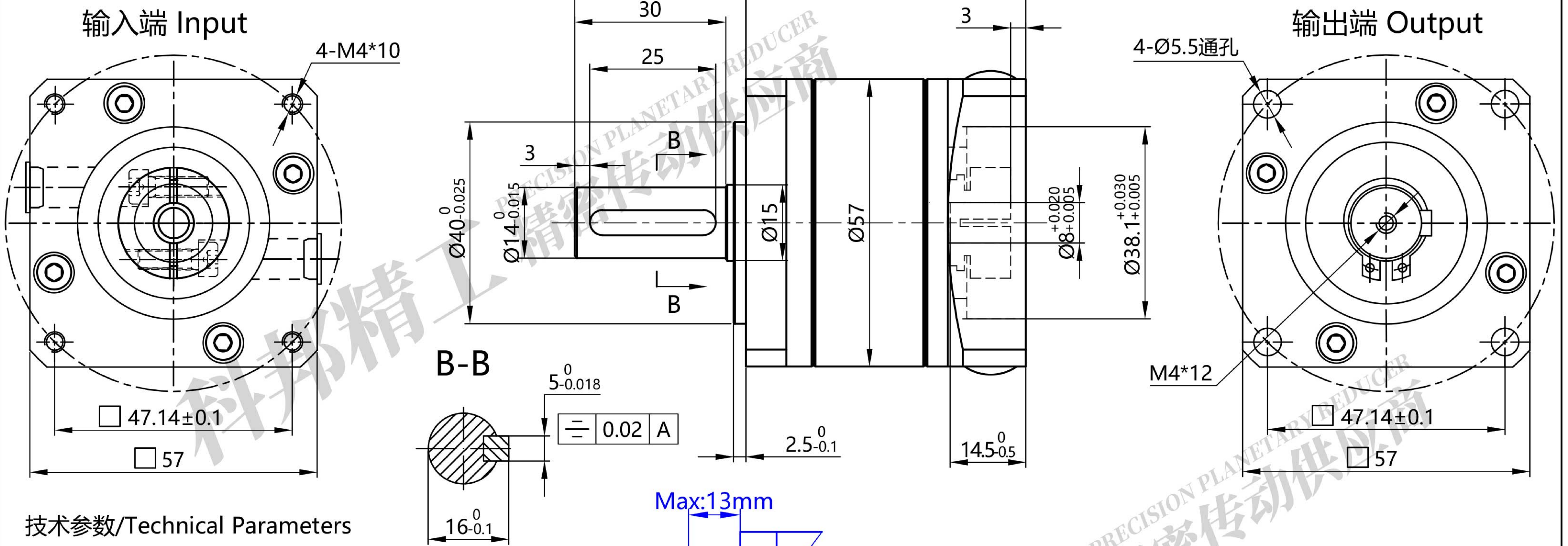


行星减速机规格书

检验受控:
受控日期:

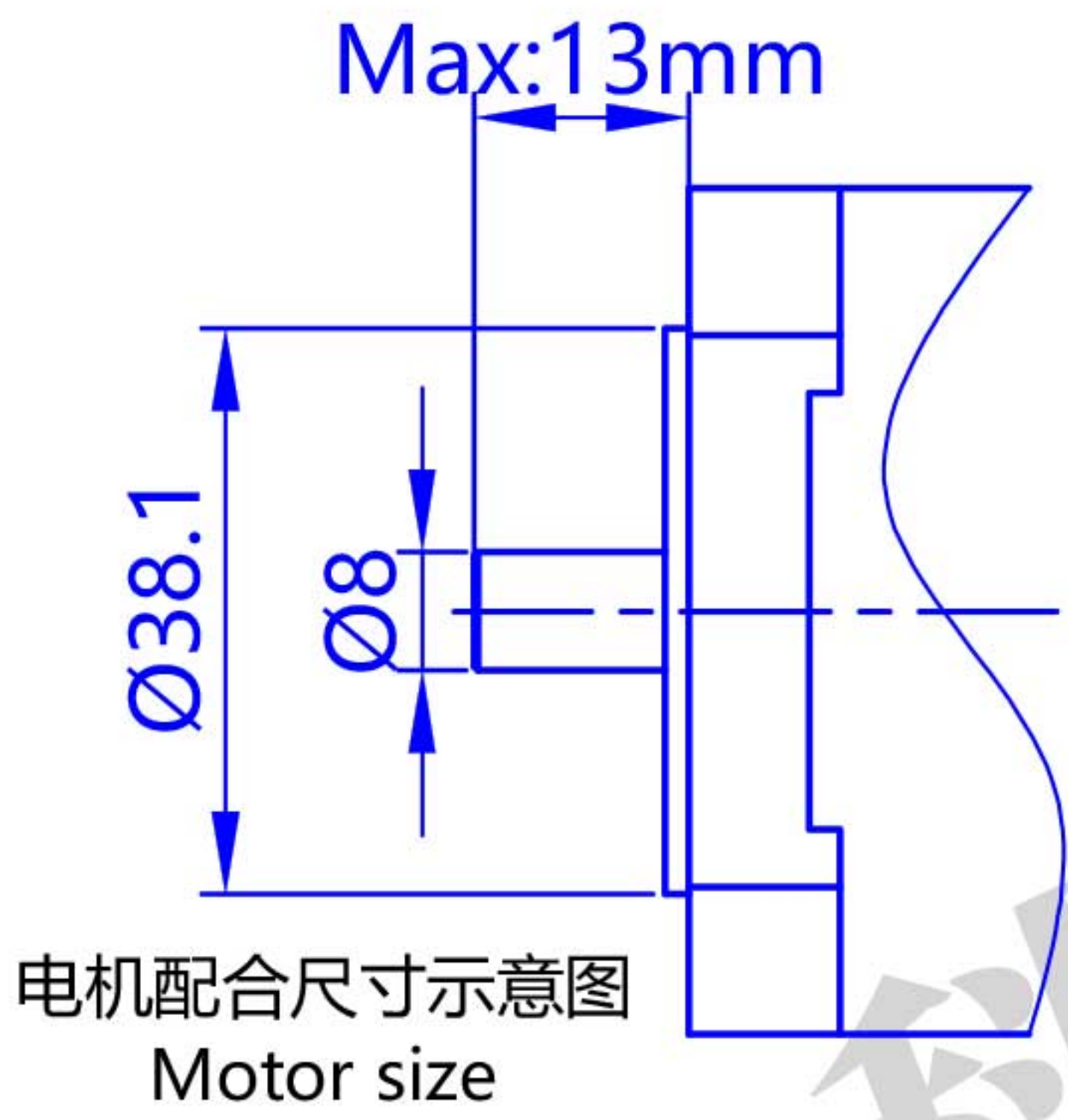
版本: A1



技术参数/Technical Parameters

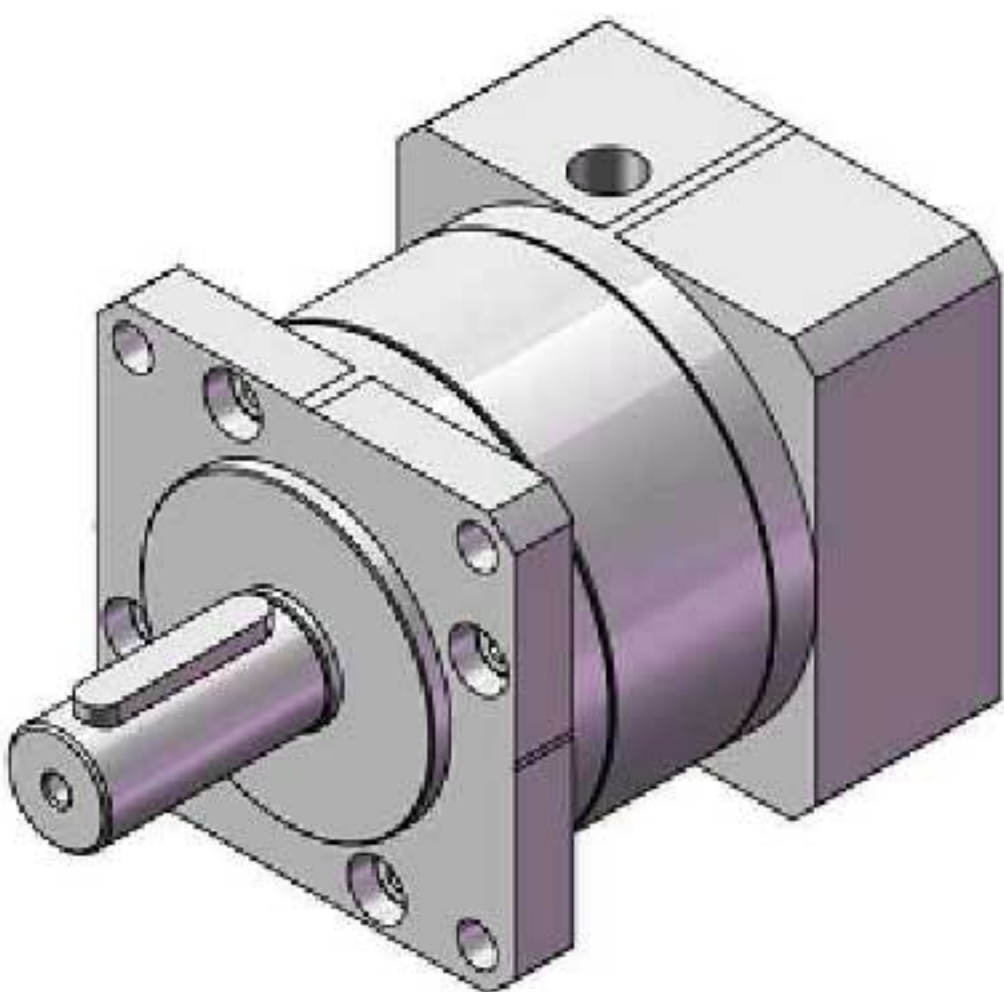
额定输入速度: 1000min⁻¹
容许输入速度: 2000min⁻¹
容许径向负载: 400N
容许轴向负载: 200N
重量: 0.65Kg
满载效率: 96%
噪音: ≤55dB

标准回程间隙: ≤30arcmin
正常使用寿命: 20000h
工作温度: -20°C ~ +150°C
润滑方式: 合成脂润滑 (免维护)
安装方式: 任意
防护等级: IP54



电机配合尺寸示意图
Motor size

客户名称		确认签字	
传动比 (i)			
匹配电机品牌型号	Ø8-13/Ø38.1-2/F47.14-M4		
数量			
定货号	KF57-L1-[]-P2-8[]-38.1-66.7-M4-C14-FM		



传动比	3	4	5	7	10
额定输出扭矩(Nm)	-	25	25	-	10
故障停止扭矩(Nm)	2倍额定输出扭矩				
转动惯量(Kgcm ²)	-	-	-	-	-

(规格尺寸如有变动, 恕不另行通知, 以下单确认为准)

设计 Designed	Thomas	日期 Date			科邦精密工业 (昆山) 有限公司 Kebang Precision Industry (Kunshan) Co., Ltd.
审核 Checked	Mitchell				
批准 Approved	Hanes		段落标记	比例	服务热线: 0512-50111970
			共1张 第1张	1:1	网址: www.cobanseiko.com
			邮箱: sales@kebangchina.com		