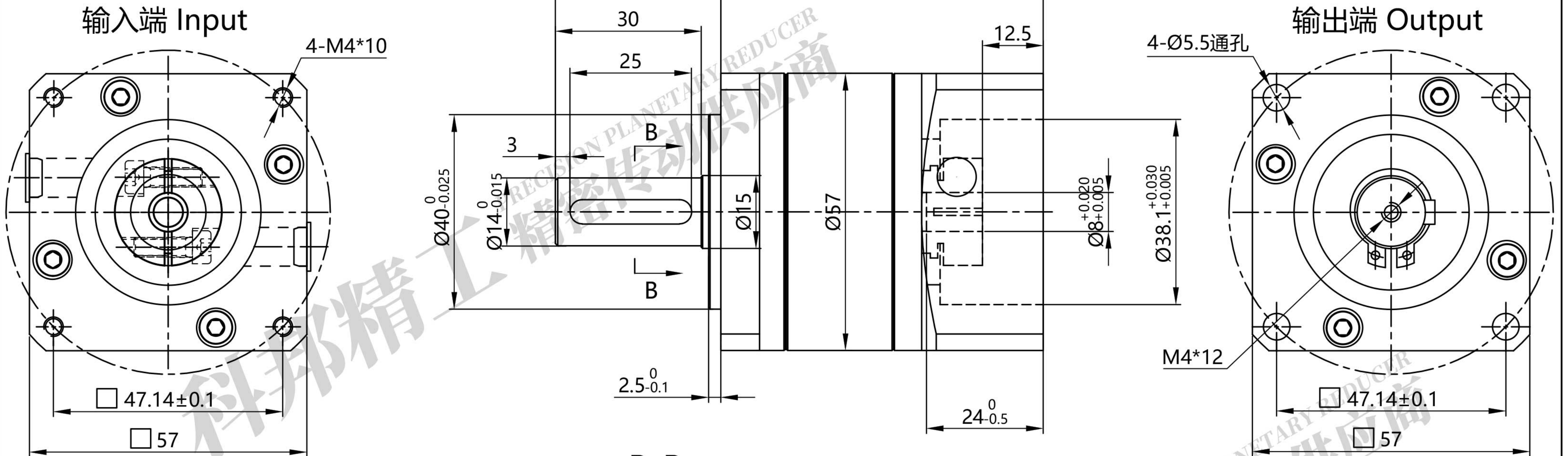


行星减速机规格书

检验受控:	
受控日期:	

版本: A1



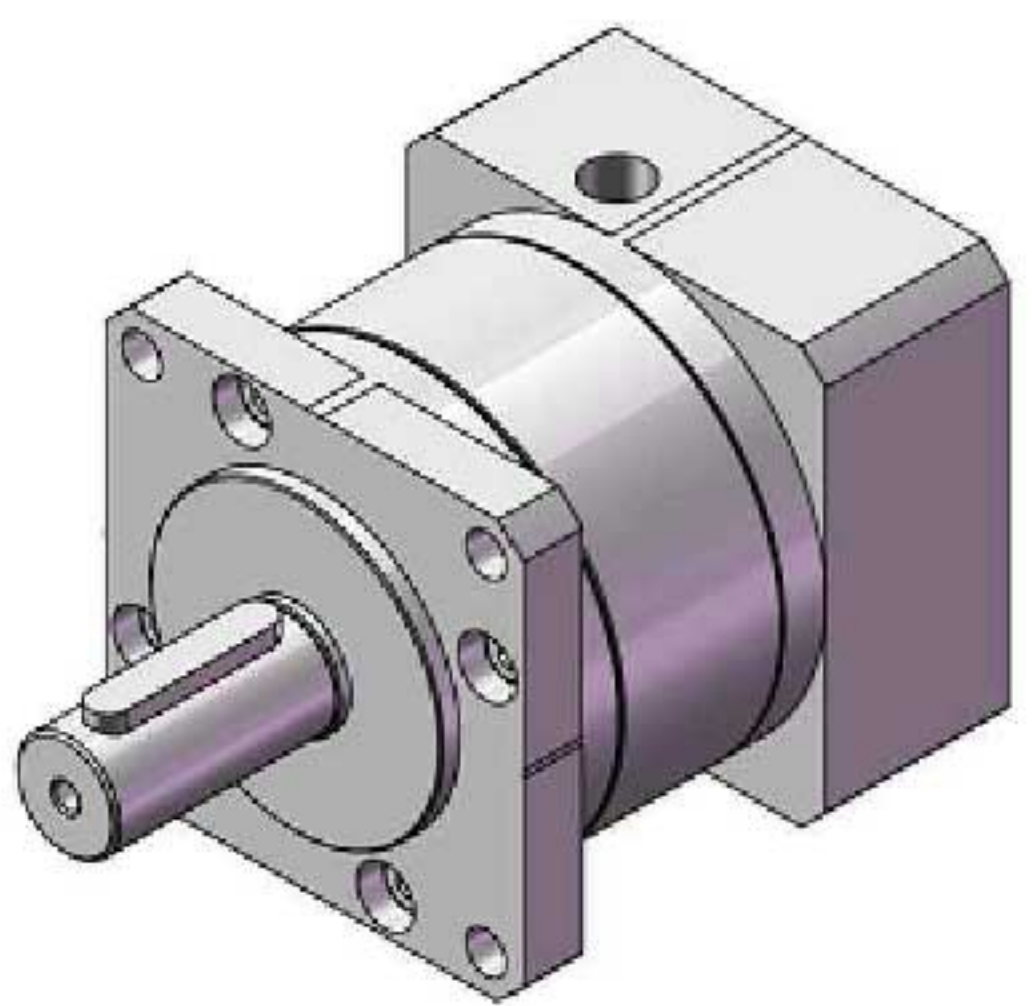
技术参数/Technical Parameters

额定输入速度: 1000min ⁻¹	标准回程间隙: ≤30arcmin
容许输入速度: 2000min ⁻¹	正常使用寿命: 20000h
容许径向负载: 400N	工作温度: -20°C ~ +150°C
容许轴向负载: 200N	润滑方式: 合成脂润滑 (免维护)
重量: 0.75Kg	安装方式: 任意
满载效率: 96%	防护等级: IP54
噪音: ≤55dB	

传动比	3	4	5	7	10
额定输出扭矩(Nm)	-	25	25	-	10
故障停止扭矩(Nm)	2倍额定输出扭矩				
转动惯量(Kgcm ²)	-	-	-	-	-

(规格尺寸如有变动, 恕不另行通知, 以下单确认为准)

客户名称		确认签字	
传动比 (i)			
匹配电机品牌型号	Ø8-22/Ø38.1-2/F47.14-M4		
数量			
定货号	KF57-L1-[]-P2-8[]-38.1-66.7-M4-C14-FM		



设计 Designed	Thomas	日期 Date			科邦精密工业 (昆山) 有限公司 Kebang Precision Industry (Kunshan) Co., Ltd.
审核 Checked	Mitchell				
批准 Approved	Hanes			段落标记	比例
				共1张 第1张	1:1
					服务热线: 0512-50111970
					网址: www.cobanseiko.com
					邮箱: sales@kebangchina.com