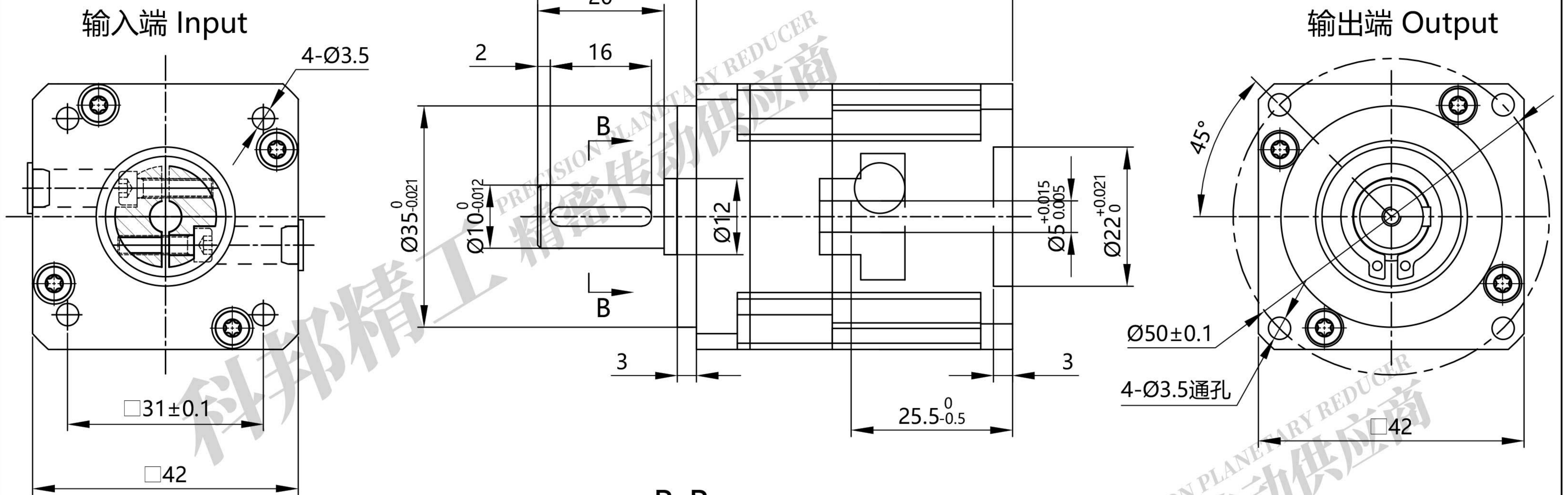


行星减速机规格书

检验受控:	
受控日期:	

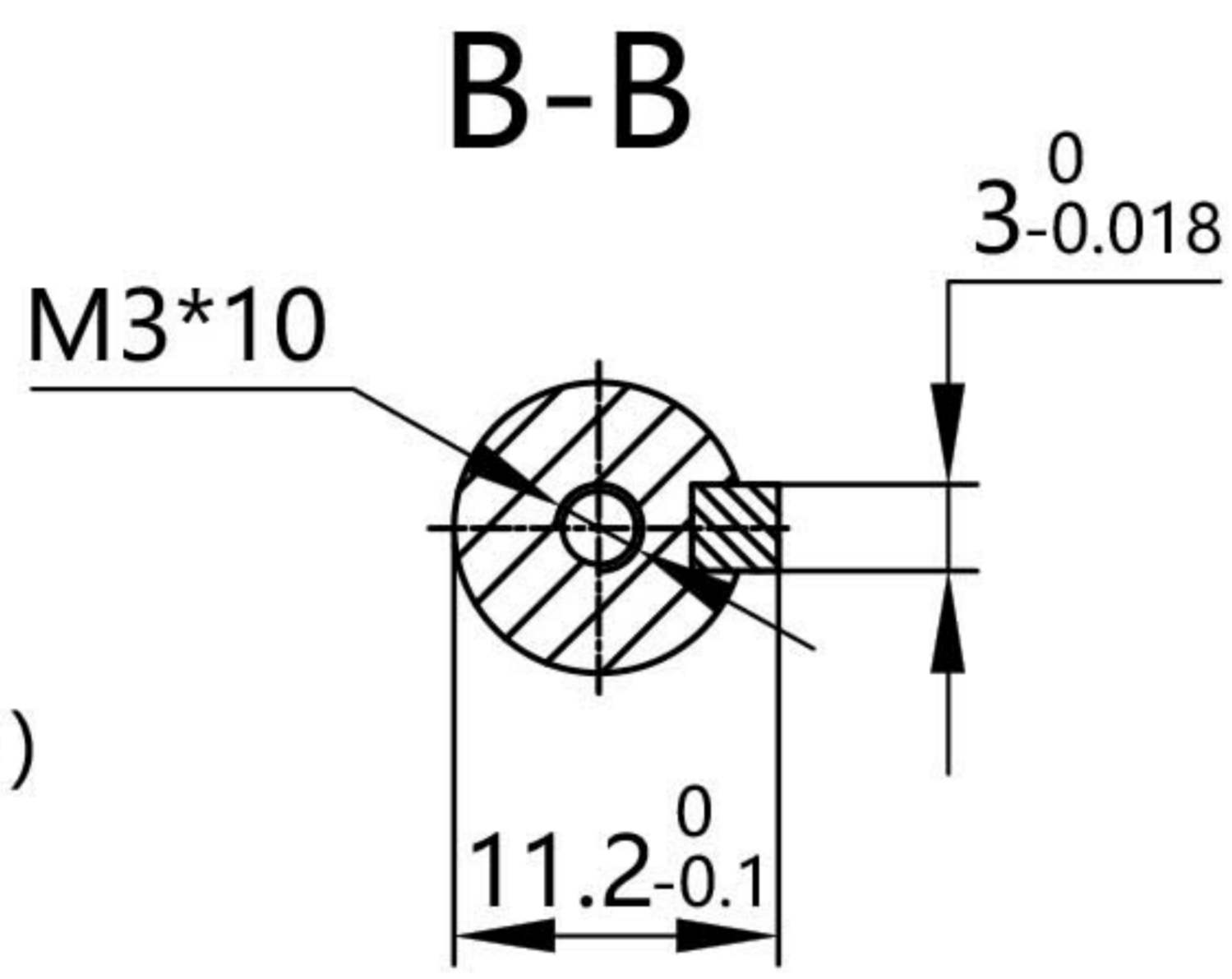
版本: A1



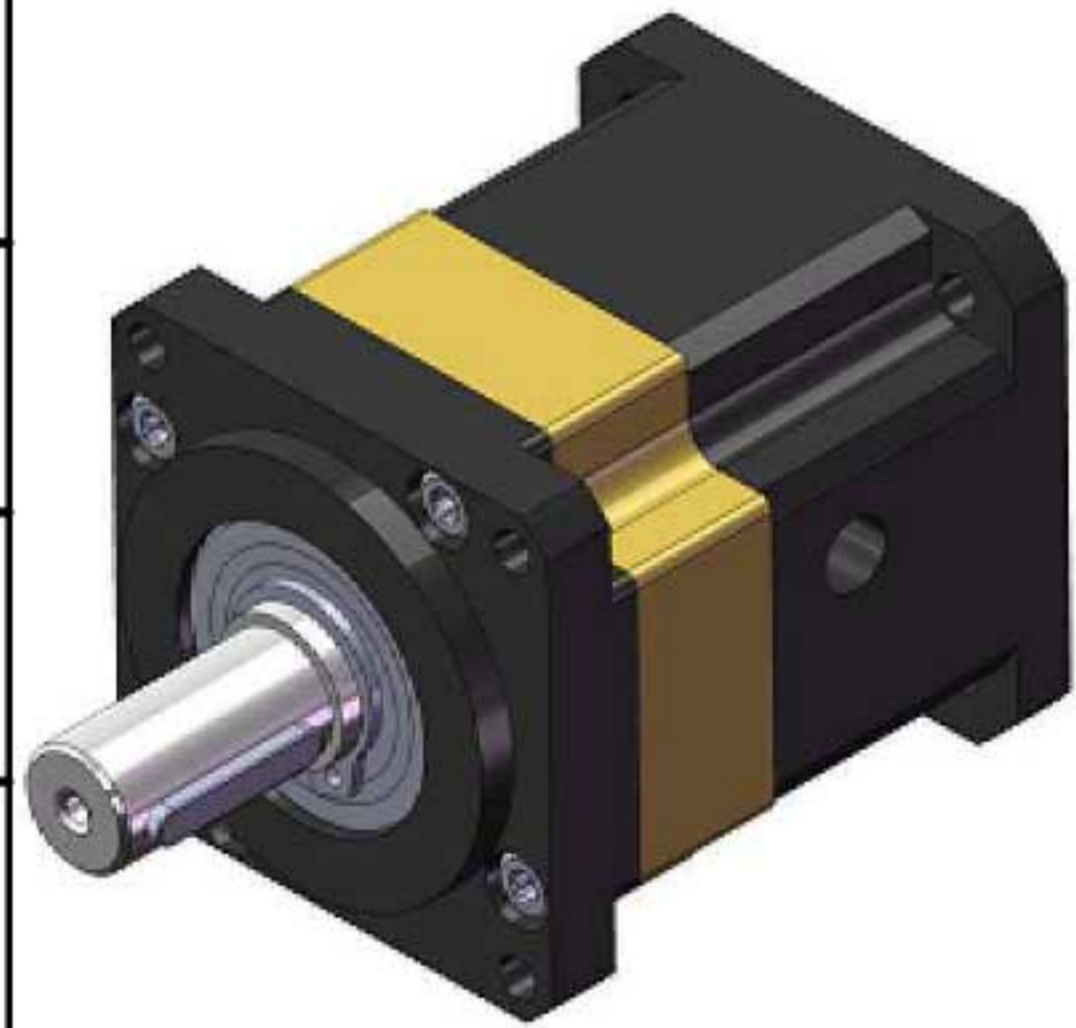
技术参数/Technical Parameters

额定输入速度: 1000min<sup>-1</sup>  
容许输入速度: 2000min<sup>-1</sup>  
容许径向负载: 300N  
容许轴向负载: 100N  
重量: 0.3Kg  
满载效率: 96%  
噪音: ≤55dB

标准回程间隙: ≤15arcmin  
正常使用寿命: 20000h  
工作温度: -20°C ~ +150°C  
润滑方式: 合成脂润滑 (免维护)  
安装方式: 任意  
防护等级: IP54



客户名称		确认签字	
传动比 (i)			
匹配电机品牌型号	Ø5-24/Ø22-2/F31-M3		
数量			
定货号	KF42-L1-[ ]-P2-5[ ]-22-F31-TK3.4-C10		



传动比	3	4	5	7	10
额定输出扭矩(Nm)	-	9	9	5	5
故障停止扭矩(Nm)	2倍额定输出扭矩				
转动惯量(Kgcm <sup>2</sup> )	-	-	-	-	-

设计 Designed	Thomas	日期 Date			科邦精密工业 (昆山) 有限公司 Kebang Precision Industry (Kunshan) Co., Ltd.
审核 Checked	Mitchell				
批准 Approved	Hanes		段落标记	比例	服务热线: 0512-50111970
			共1张 第1张	1:1	网址: www.cobanseiko.com
					邮箱: sales@kebangchina.com

(规格尺寸如有变动, 恕不另行通知, 以下单确认为准)