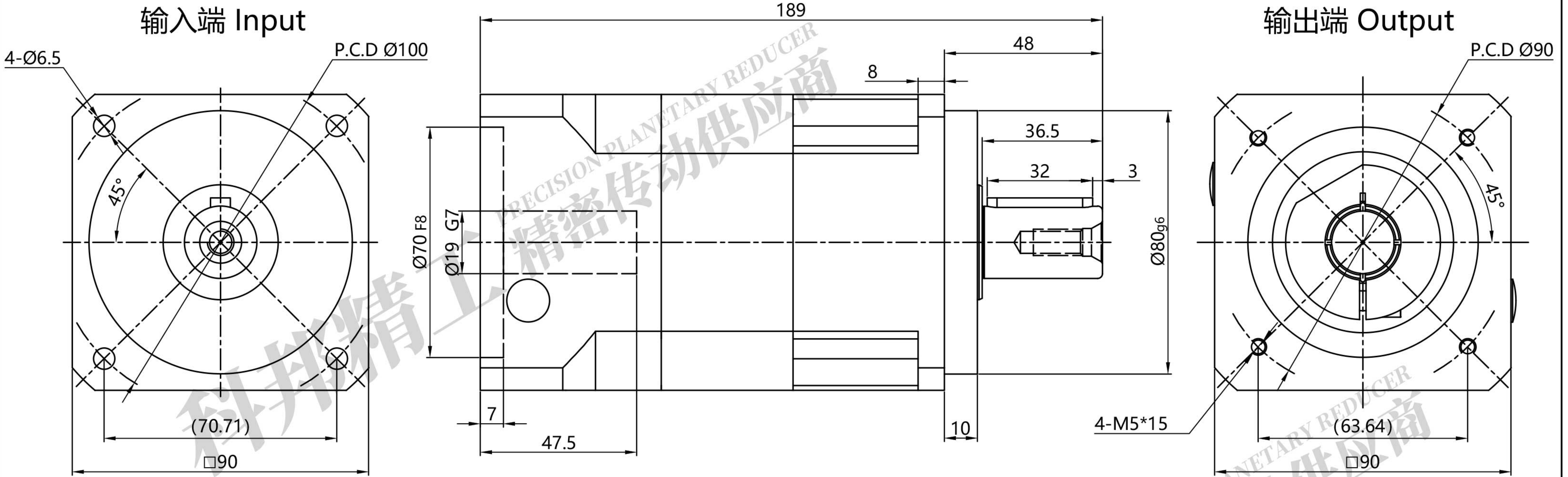


行星减速机规格书

检验受控:	
受控日期:	

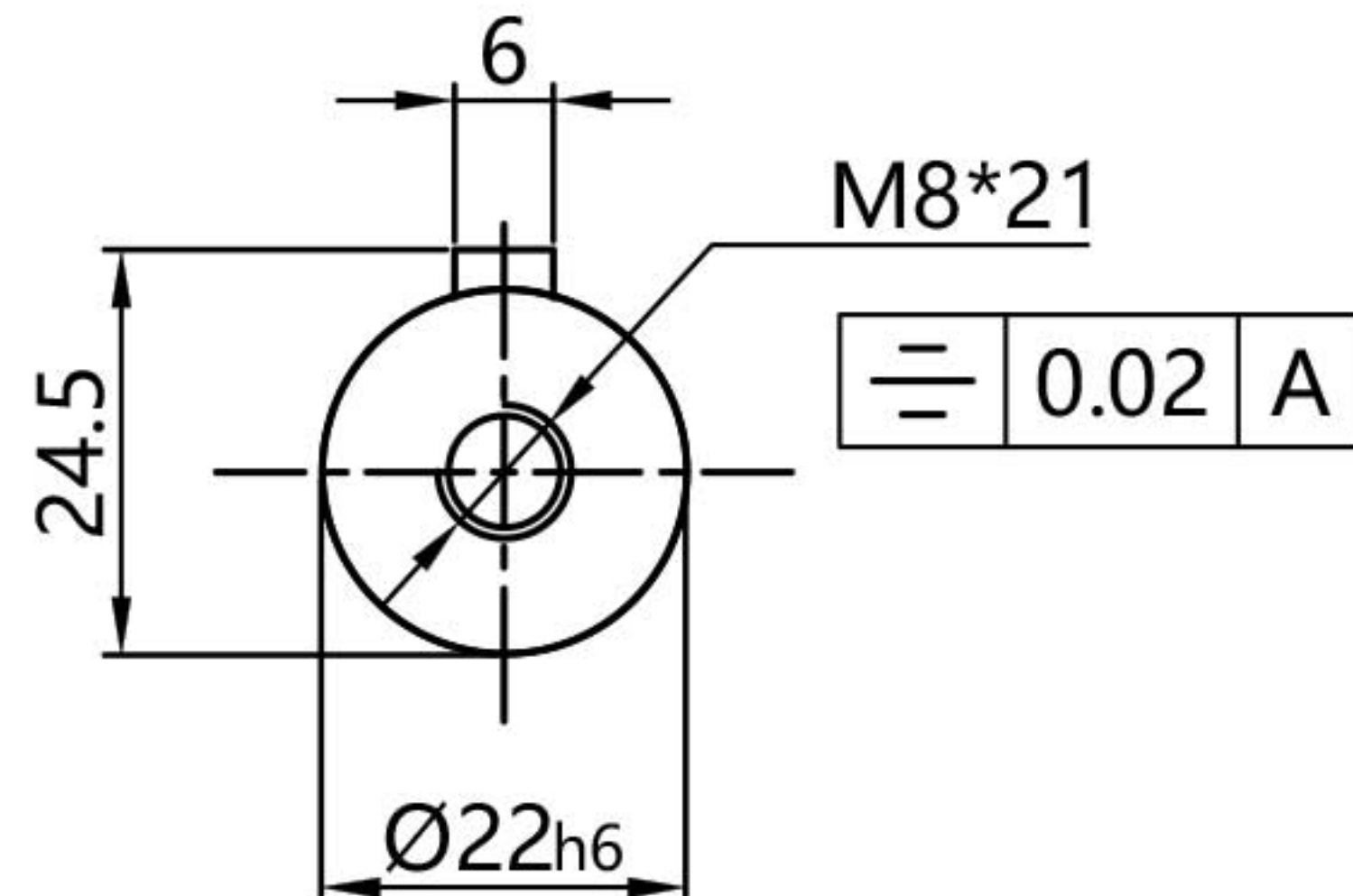
版本: A1



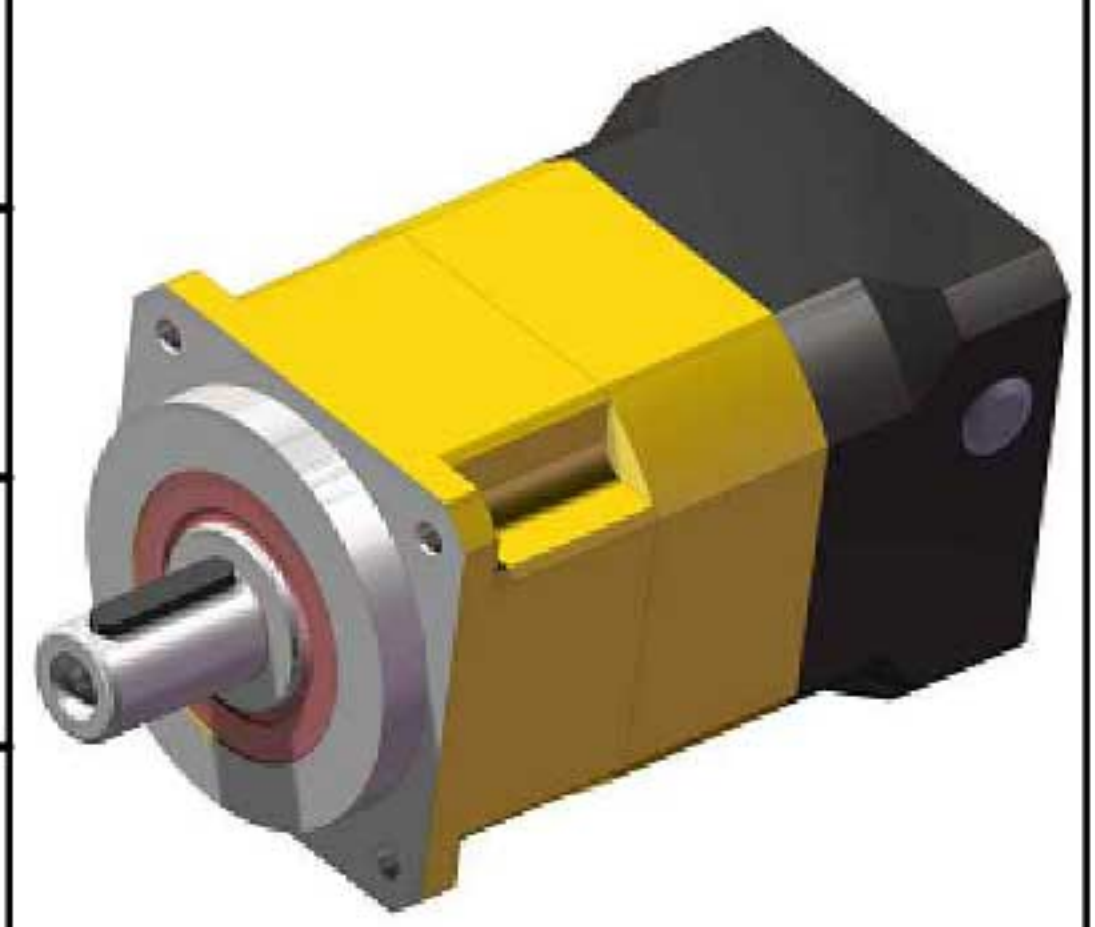
技术参数/Technical Parameters

额定输入速度: 4000min⁻¹
容许输入速度: 8000min⁻¹
容许径向负载: 1780N
容许轴向负载: 1500N
重量: []Kg
满载效率: 94%
噪音: ≤60dB

标准回程间隙 (arcmin):
P0≤4 P1≤6 P2≤8(默认)
正常使用寿命: 20000h
工作温度: -10°C ~ +90°C
润滑方式: 合成脂润滑 (免维护)
安装方式: 任意
防护等级: IP65



客户名称		确认签字	
传动比 (i)			
匹配电机品牌型号	$\varnothing 19 \times 35 / \varnothing 70 \times 3 / 4 - \varnothing 6 - \varnothing 90$		
数量			
定货号	KABX90-L2-[]-P2-19[]-70-90-M5-C22		



传动比	12	15	20	25	30	35	40	50	70	90	100
额定输出扭矩(Nm)	145	145	150	140	140	140	150	140	125	95	95
故障停止扭矩(Nm)	3倍额定输出扭矩										
转动惯量(Kgcm ²)	0.65	0.65	0.65	0.65	0.6	0.6	0.6	0.58	0.58	0.58	0.58

设计 Designed	Thomas	日期 Date			科邦精密工业 (昆山) 有限公司 Kebang Precision Industry (Kunshan) Co., Ltd.	
审核 Checked	Mitchell					
批准 Approved	Hanes			段落标记	比例	服务热线: 0512-50111970
					1:1	网址: www.cobanseiko.com
				共1张 第1张		邮箱: sales@kebangchina.com

(规格尺寸如有变动, 恕不另行通知, 以下单确认为准)